

**ФЕДЕРАЛЬНОЕ АГЕНТСТВО КАДАСТРА ОБЪЕКТОВ НЕДВИЖИМОСТИ**

ФЕДЕРАЛЬНОЕ ГОСУДАРСТВЕННОЕ УНИТАРНОЕ ПРЕДПРИЯТИЕ  
"РОССИЙСКИЙ ГОСУДАРСТВЕННЫЙ ЦЕНТР ИНВЕНТАРИЗАЦИИ И УЧЕТА ОБЪЕКТОВ НЕДВИЖИМОСТИ"  
**НОВОСИБИРСКИЙ ФИЛИАЛ ФГУП "РОСТЕХИНВЕНТАРИЗАЦИЯ"**

630099 г. Новосибирск 99, ул. Трудовая, 3 тел. 22-44-88

**ВЫПИСКА**

из единого государственного реестра объектов капитального строительства

29 июня 2005г.

По результатам обследования в натуре от 08 июня 2005г.

Настоящая выписка выдана

Департаменту земельных и имущественных отношений г.Новосибирска  
(фамилия, имя, отчество физического лица или наименование юридического лица)  
**государственной регистрации права собственности**

Выдана на предмет оформления

Инвентарный номер объекта

50 : 401 : 001 : 007265760 : 0001 : 20004

Прожний инвентарный номер

**к-1508**

Кадастровый номер

54 : 35 : 052865 : 09 : 50 : 401 : 001 : 007265760 : 0001 : 20004

Местоположение (адрес) объекта

**г. Новосибирск**

ул. **XX Партьезда** дом № **8**

**Состав, основные характеристики, техническое состояние, оценка объекта**

Литера на плане	Наименование объекта (строение, помещение, сооружение)	Инвентаризационная стоимость с учетом износа в ценах 2005 г.	Материал стен	% износа	Площадь помещения м <sup>2</sup>	Примечание
IV	Помещение кафе в подвале и на 1 - м этаже 3 - этажного жилого дома с подвалом	--	смешанные	40	304,6	
	<b>Итого :</b>	--			304,6	

сумма прописью

В том числе составляющие объекта, разрешение на возведение которых, либо акт приемки в эксплуатацию на которые не предъявлены

	<b>Итого :</b>					

сумма прописью

**Сведения о принадлежности**

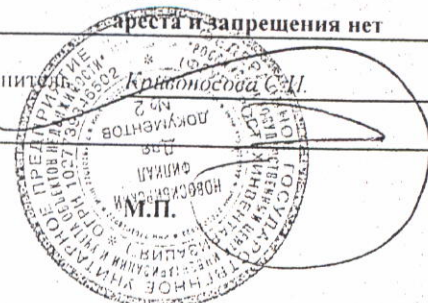
№ п/п	Наименование собственника (владельца)	Доля в праве	Основания принадлежности

Сведения о наличии или отсутствии запрещения или ареста на объект

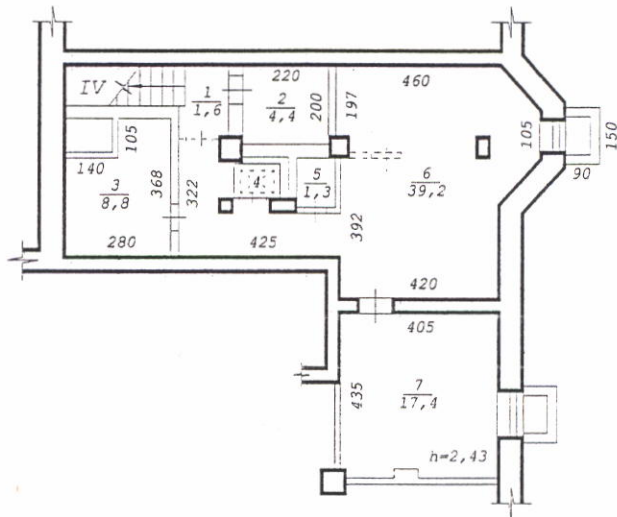
ареста и запрещения нет

Уполномоченное лицо ФГУП "Ростехинвентаризация"

Исполнитель Криштобоя С.И.



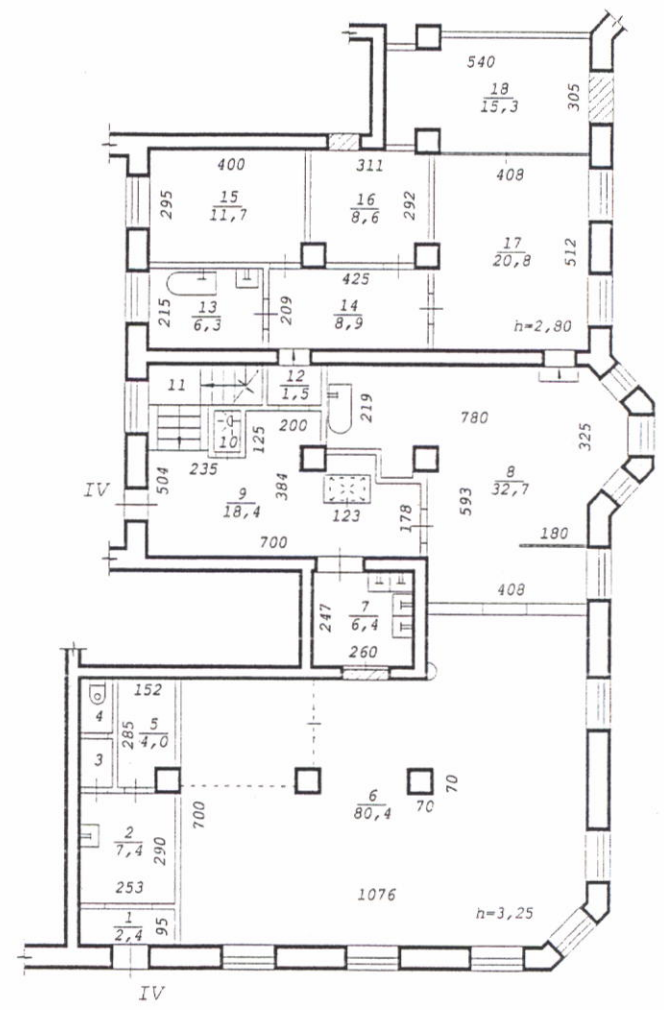
### Фрагмент плана подвала



Составлен по состоянию  
на "08" 06 2005 года

Филиал ФГУП "Ростехинвентаризация" по Новосибирской области		
Лист № 1	Поэтажный план на строение лит. IV ул. XX Партсъезда № 8 г.Новосибирск	M1: 200
Дата	Исполнитель	Ф.И.О.
08.06.05	Инженер	Голикова И.Н.
	Инж. бригад.	Балашова Л.А.
	Рук. группы	Гребнева Е.Т.

### Фрагмент плана 1 этажа

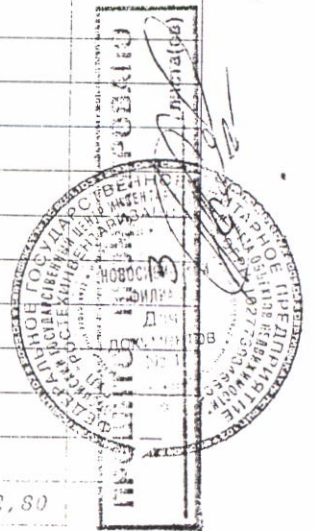


Составлен по состоянию  
на "08" 06 2005 года

Филиал ФГУП "Ростехинвентаризация" по Новосибирской области		
Лист № 2	Поэтажный план на строение лит. <u>IV</u> ул. <u>XX Партсъезда</u> № <u>8</u> г.Новосибирск	M1:200
Дата	Исполнитель	Ф.И.О.
08.06.05	Инженер	Голикова И.Н.
	Инж. бригад.	Балашова Л.А.
	Рук. группы	Гребнева Е.Т.



Литер по плану	Этаж	Номер по плану	Назначение частей помещения	Формула подсчета площади по внутреннему обмеру	Площадь, м <sup>2</sup>		Высота помещений по внутреннему обмеру, м	Самовольно возведенная или переоборудованная площадь, м <sup>2</sup>
					Обществ. питания			
					помещений	в т.ч. полезная		
1	2	3	4	5	6	7	8	9
08.06.05								
V	1	1	Тамбур		2,4	2,4	3,25	
		2	Коридор		7,4	7,4		
		3	Коридор		1,1	1,1		
		4	Туалет		1,2	1,2		
		5	Кладовая		4,0	4,0		
		6	Цех		80,4	80,4		
		7	Мойка		6,4	6,4		
		8	Цех		32,7	32,7		
		9	Коридор		18,4	18,4		
		10	Душевая		0,8	0,8		
		11	Лестница		3,5			
		12	Коридор		1,5	1,5		
		13	Мойка		6,3	6,3	2,80	
		14	Коридор		8,9	8,9		
		15	Цех		11,7	11,7		
		16	Кабинет		8,6	8,6		
		17	Цех		20,8	20,8		
		18	Склад		15,3	15,3		
Итого по 1 этажу лит. IV					231,4	227,9		
Итого по лит. IV					304,6	300,6		



бечение: Надписание наименования пустой ячейки производится при заполнении эскиза помещения по назначению помещения.